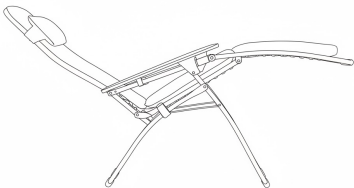


**Lafuma**<sup>®</sup>   
MOBILIER

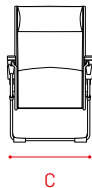
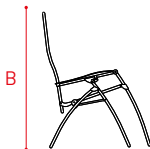
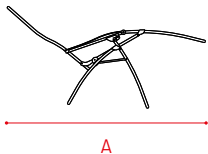
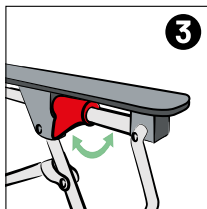
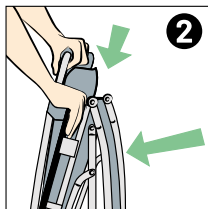
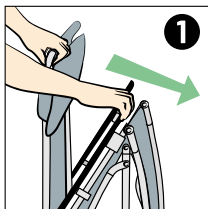


VITAL

MULTI  
POSITION



ACIER  
STEEL



---

**DŮLEŽITÉ:** TENTO NÁVOD SI  
USCHOVEJTE PRO BUDOUCÍ POUŽITÍ.  
PEČLIVĚ SI HO PŘEČTĚTE.

**IMPORTANT:** KEEP THIS MANUAL FOR  
FUTURE REFERENCE. PLEASE READ  
CAREFULLY.

## Pokyny pro péči/údržbu

Čištění rámu a potahu: pravidelně čistěte mýdlovou vodou s použitím neabrazivní strany houbičky nebo běžnou desinfekcí. Abyste prodloužili životnost výrobku, doporučujeme chránit nábytek, když se nepoužívá.

### 1 - DETAILS

Vícepolohové skládací relaxační křeslo. Nastavení sklonu pomocí teleskopických tyčí, které se uzamknou ve zvolené poloze pomocí otočného systému (mimo střed). Zavěšení pomocí pružných (polyuretanových) klipů.

#### Materiály:

Konstrukce z ocelových trubek HLE (vysoká pevnost v tahu) s práškovým nástřikem (100% polyesterový prášek, vynikající odolnost proti UV záření).

#### Plastové díly:

opěrky rukou, klouby, ovládání aretace, ochrana opěrky nohou, nohy, koncovky: vstříkované polymery (polypropylen, polyamid, polyacetal).

### 2 - UŽÍVÁNÍ

#### Nastavení křesla:

Postavte křeslo na rovný povrch do polohy, ve které bude používáno, tj. zády nahoru a nohama do kontaktu se zemí.

**Rozložení(1):** Položte jednu ruku na horní roh opěradla a druhou na odpovídající hranu jedné z područek a současně tyto dvě části od sebe odtáhněte, jak je znázorněno na obrázcích na straně 1.

**Složení(2):** Uchopte horní roh opěradla a odpovídající hranu jedné z područek a přiblížte je k sobě, dokud není sedadlo zcela složeno, přičemž jej držte ve svislé poloze.

Jakmile je v této poloze, zatlačte horní část opěradla svisle směrem k zemi, aby se zavřelo (přední část opěrky nohou se zároveň automaticky vyrovná k sedáku).

**DŮLEŽITÉ:** při každém použití křesla před usednutím zkontrolujte, zda je křeslo zcela rozložené (a zejména zkontrolujte, zda jsou obě části nohou v maximální vzdálenosti od sebe), aby byla zajištěna dokonalá stabilita a bezpečné používání křesla. Společnost LAFUMA MOBILIER nenese žádnou odpovědnost za nehody vzniklé nedodržením tohoto doporučení.

Po usednutí můžete křeslo přesně zaaretovat do zvolené polohy otočením páček umístěných pod područkami směrem ven. **(3)**. Před další změnou polohy zatlačte páčku dovnitř, dokud nebude ve svislé poloze.

### **3 - PODMÍNKY POUŽITÍ**

**Pro bezpečné a správné použití musí být toto křeslo instalováno a musí se s ním zacházet tak, jak je uvedeno v odstavci 2.**

Svým designem a konstrukcí je tento výrobek určen pro „obvykle očekávané“ použití jako křeslo k sezení nebo odpočinku, což znamená:

- Zákaz používání dvěma osobami najednou, a to i při chvilkovém opření nebo opření o jeho část.
- Sedání na křeslo bez „zhroucení“ a dále opatrně měnit polohu.
- Používání pacienty pod dohledem personálu
- Používání dětmi pod dohledem dospělých (tento výrobek není hračka ani trampolína).

### **- Pravidelná údržba křesla, zejména:**

- **Výměna potahu, pokud vykazuje známky opotřebení (zejména v oblastech umístěných v přední části sedadla).**
- **Pravidelné promazávání kovových pohyblivých částí/spojů mazivem na řetězy jízdnic kol nebo podobným.**
- **Skladování křesla chráněného před povětrnostními vlivy v prostředí bez vlhkosti v době, kdy není používáno.**

### **4 - NÁHRADNÍ DÍLY**

Pro kompletní údržbu křesla jsou k dispozici náhradní díly. Můžete je zakoupit u svého obvyklého prodejce nebo objednat přímo na našich webových stránkách [www.lafuma-nabytek.cz](http://www.lafuma-nabytek.cz).

# Lafuma®

MOBILIER

262003

6 rue Victor Lafuma  
26140 ANNEYRON - FRANCE  
Tel +33(0)4 75 31 31 31

Made in France

[lafuma-mobilier.com](http://lafuma-mobilier.com)



<https://quefairedemesdechets.fr>

